

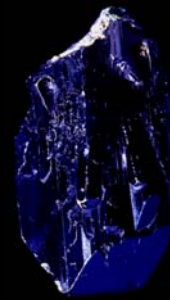
A l'intention
des personnels
et de leurs proches



VISITE DU MUSEUM NATIONAL D'HISTOIRE NATURELLE DE PARIS



- Grande galerie de l'évolution
- Galeries de paléontologie et d'anatomie comparée
- Galerie de minéralogie
- Jardin des plantes
- Ménagerie



Superbes collections
animales et végétales
Minéraux, fossiles,
restes de dinosaures

Samedi 16 mai 2009



Tarif par personne : 35 €

(Aller-retour Nancy-Paris + Accès libre à tous les sites)
Réductions possibles pour les adhérents des C.A.S.

Renseignements et réservations :

arnaud.fischer@lesoc.uhp-nancy.fr - 03.83.68.43.40





Présentation du Muséum

Les horaires d'ouverture de chacun des différents sites du Muséum sont indiqués entre parenthèses ci-dessous.

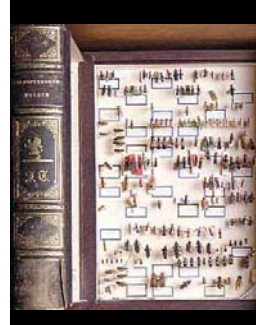
Lieu de promenade et de découverte unique au cœur de Paris, le **Jardin des Plantes (7h30-19h30)**, ouvert au public depuis 1640 et seul jardin botanique *intra muros*, est riche d'un patrimoine exceptionnel : hôtel de Magny (1650), gloriette de Buffon (1788), amphithéâtre (1794), rotonde de la ménagerie (1804), fosses aux ours (1805) ... A ces bâtiments s'ajoutent les parterres, les carrés de la perspective, le jardin alpin (13h30-18h), la roseraie, les arbres historiques (érables de Crète plantés en 1702), les grandes serres (13h-18h) et d'autres curiosités, comme la butte du labyrinthe. L'ensemble du Jardin et les murs d'enceinte sont aujourd'hui classés monument historique.

La **Grande galerie de l'évolution (10h-18h)** met en scène plus de sept mille spécimens plus vrais que nature sous les trente mètres du décor grandiose de l'ancienne galerie de zoologie, inaugurée en 1889 - comme la tour Eiffel - et réaménagée en 1994. Du rez-de-chaussée consacré aux milieux marins (poissons naturalisés, calamar géant ...) aux balcons en passant par la salle des espèces menacées et disparues, la salle de découverte ou la nef centrale avec son troupeau d'espèces terrestres, tout ici raconte l'histoire des transformations depuis l'origine de la vie et invite à resituer le rôle de l'Homme sur la planète.

Inaugurées en 1898, les **Galleries de paléontologie et d'anatomie comparée (10h-17h)** rassemblent des spécimens de grande valeur historique et scientifique (dinosaures, mammoths, squelettes du rhinocéros de Louis XV, de la baleine australe ...). Une fabuleuse collection de fossiles de vertébrés et d'invertébrés retraçant six cents millions d'années d'histoire de la vie est complétée par près d'un millier de squelettes rendant compte de l'organisation et de la classification des vertébrés actuels.

Minéraux précieux et objets d'art (superbe collection du droguier du Jardin du Roy, pièces de la couronne de France) sont exposés dans la salle du Trésor de la **Galerie de Minéralogie (10h-17h)**, également célèbre pour sa prestigieuse salle des cristaux géants.

La **Ménagerie (10h - 18h)** abrite plus d'un millier d'animaux vivants, de la mygale à l'orang-outan en passant par le petit panda et la tortue géante. Nombre d'espèces menacées se reproduisent dans ce zoo, l'un des plus anciens du monde, où des enclos paysagers spécialement adaptés à chaque espèce côtoient les bâtiments classés, témoins des siècles passés.



Programme de la journée

- Départ en car à 6h du parking du Jardin botanique de Villers (à proximité du campus Sciences).
- Pause petit déjeuner à mi-parcours (divers services de restauration et toilettes disponibles sur place).
- Arrivée au Muséum aux alentours de 10h30.
- Journée libre avec accès à l'ensemble des sites, expositions temporaires comprises. Dans l'enceinte du Muséum : animations pédagogiques en libre service (bornes interactives, films, séquences musicales), médiathèque, cafétéria, vestiaire, toilettes. Appareils photo (sans flash ni trépied) et caméscopes autorisés. Site internet pour information : <http://www.mnhn.fr>.
- Déjeuner possible sur place ou aux alentours (nombreuses sandwicheries et brasseries). En bordure du Quartier latin, le Muséum est à 5 mn des Arènes de Lutèce, 15 mn du Panthéon, 15 mn de Notre-Dame et de l'Île de la Cité, 15 mn de la Place de la Bastille.
- Reprise du car vers 19h30 sur la place Valhubert, à l'extrémité du Jardin des Plantes côté Seine.
- Retour vers 0h30 au point de départ avec pause repas à mi-parcours (possibilité de se restaurer sur place : self-service, sandwicherie, boutique).

Tarif par personne : 35 euros

Le forfait comprend le trajet aller-retour en car et l'accès libre aux sites du Muséum pour l'ensemble de la journée. Les repas ne sont pas compris.

Renseignements et réservations : arnaud.fischer@lesoc.uhp-nancy.fr

Merci de préciser vos coordonnées en indiquant le nombre de places retenues. Les réservations définitives sont enregistrées à la réception du paiement. Un récépissé est alors délivré.

Ce voyage est effectué en autofinancement en comptant sur un car rempli de 57 personnes. Le calcul de la participation individuelle a été ajusté de manière à ce que le cumul correspondant au nombre de participants couvre les frais facturés par la compagnie de transports (trajet, stationnement du car, repas du conducteur) et l'entrée au Muséum. Ce déplacement aura donc lieu sous réserve d'un nombre suffisant de demandes. Il est par ailleurs l'objet d'une initiative personnelle et non administrative. Les participants ne sont donc couverts que par leurs assurances individuelles et l'organisateur n'engage aucune responsabilité. Merci de votre compréhension.

