

FORUM DE LA TERRE

ET DU DEVELOPPEMENT DURABLE
EN LORRAINE

Dossier de Presse



Château de Haroué

Du 2 au 4 octobre 2009

www.forumdelaterre.org

SERVICE DE PRESSE

Anthony Humbertclaude
assisté de Lucile Wehrlé

SG Organisation · 46 rue Stanislas · 54 000 Nancy
Tél. 03 83 28 58 05 · Fax 03 83 28 08 08 · presse@sg-organisation.com

Sommaire

1 Le concept et les organisateurs	p. 3
2 Le lieu	p. 4
3 Le public	p. 5
4 La journée professionnelle	p. 6
5 Les journées grand public	p. 9
6 Une organisation responsable	p.12
7 Informations pratiques	p.13
8 Plan du Forum de la Terre	p.14
9 Partenaires officiels	p.15

Développement durable... définition

Le développement durable est un terme provenant de l'expression anglaise « *sustainable development* ». Il correspond à un modèle de croissance économique visant à répondre aux besoins des générations actuelles sans mettre en péril la satisfaction des besoins des générations futures. Il prend notamment en compte les aspects écologiques et culturels généraux de notre planète.

Définition proposée en 1987 par la *Commission mondiale sur l'environnement et le développement* dans le Rapport Brundtland :

« *Un développement qui répond aux besoins des générations du présent sans compromettre la capacité des générations futures à répondre aux leurs. Deux concepts sont inhérents à cette notion : le concept de « besoins », et plus particulièrement des besoins essentiels des plus démunis, à qui il convient d'accorder la plus grande priorité, et l'idée des limitations que l'état de nos techniques et de notre organisation sociale impose sur la capacité de l'environnement à répondre aux besoins actuels et à venir.* »

I | Le concept et les organisateurs

Nancy-Université, le Château de Haroué et le magazine *Echos Systèmes* s'associent pour organiser la première édition du « Forum de la Terre et du Développement Durable en Lorraine ».



Cet événement, programmé du 2 au 4 octobre 2009 a pour ambition et principal objectif de créer en Lorraine un lieu unique d'échange, de communication et de formation autour des grands thèmes du Développement Durable.

A cet effet, le site du château de Haroué, au cœur de la Lorraine, au carrefour de l'Europe, offre la possibilité de rencontres internationales, tout en nouant une nouvelle relation ville-campagne, rappelant l'esprit des Lumières qui a permis une redécouverte de la nature au travers des arts et des sciences.

La fédération des trois universités nancéiennes, Nancy-Université, regroupe plus de 40 000 étudiants et est, avec l'Université Paul Verlaine de Metz, un site universitaire majeur en France sur le Développement Durable et l'Ingénierie Durable. La qualité des universités lorraines vient d'être reconnue très récemment par le gouvernement puisqu'elles ont rejoint le club fermé des 12 sites universitaires du Plan Campus. Projet phare de Nancy-Université, *Nancy Ingénierie Technologie* (NIT) vise à développer, en partenariat avec les entreprises et en réponse aux demandes sociétales, une recherche anticipant les technologies de demain prenant en compte les exigences d'un développement durable.

Echos Systèmes est un magazine de proximité sur le Développement Durable conçu, élaboré et édité par la société lorraine Focalys et diffusé dans le Grand Est de la France. Sa ligne rédactionnelle répond à un objectif clair : montrer à ses lecteurs que l'on peut faire rimer protection de la planète avec économies et meilleure qualité de vie. C'est pour poursuivre cette démarche de sensibilisation du grand public que *Echos Systèmes* a souhaité s'associer à Nancy-Université dans l'organisation du Forum de la Terre.

2 | Le lieu

Le Château de Haroué est un des sites historiques prestigieux de la Région Lorraine. C'est aussi un joyau de l'architecture du Siècle des Lumières qui fut édifié par Germain Boffrand pour le Prince Marc de Beauvau-Craon dans la première moitié du XVIII^{ème} siècle. Il a été le séjour de nombreux personnages éminents dans l'histoire de la Lorraine mais aussi de l'Europe et a été le théâtre de faits historiques majeurs. A son origine, et pour répondre aux nouvelles aspirations du siècle des Lumières, Haroué était le symbole du retour à la nature, d'une forme de complémentarité évidente maintenant un équilibre entre l'Homme, la nature et l'usage des ressources nécessaires au développement durable de tout territoire.



Aujourd'hui sa propriétaire, Minnie de Beauvau-Craon, continue de faire vivre ce site dans la tradition qui a toujours été la sienne, faisant de Haroué un rendez-vous incontournable du paysage lorrain dans le domaine des arts, de la culture, de l'art de vivre à la française, du partenariat entrepreneurial et de l'environnement. Cette activité intense est appuyée par des partenariats solides de la Région Lorraine, du Conseil Général de Meurthe-

et-Moselle, d'entreprises lorraines et internationales ainsi que de nombreuses associations. Les 4 et 5 septembre 2009, le Château de Haroué accueille dans le parc une représentation de l'opéra *Rigoletto* de Verdi (mis en scène par Francis Perrin) sur deux soirées avec plus de 5 000 spectateurs, preuve que le site peut se transformer en un lieu de premier ordre pour des manifestations de grande ampleur.

Le Château de Haroué, ainsi que son parc s'étendant sur plusieurs hectares, est localisé à 25 km au sud de l'agglomération de Nancy et à 40 km au nord de l'agglomération d'Epinal.

Site Internet : www.chateaudeharoue.com

3 | Le public

Les entreprises, qui doivent tenir compte, non seulement des grandes orientations scientifiques, mais aussi des facteurs économiques, politiques et sociaux, dans leur recherche d'applications technologiques utiles, ou dans la mise en place de nouvelles politiques de développement.



Les scientifiques, qui se doivent de confronter les nouvelles avancées de la science et les solutions qu'ils préconisent, avec les dernières applications technologiques, les contraintes économiques, politiques et les attentes des citoyens.

Les politiques, les collectivités et les agences qui, ayant le pouvoir de modifier durablement les équilibres, se doivent plus que d'autres de disposer d'une connaissance approfondie et d'une vision globale du sujet, afin d'engager nos sociétés dans un développement durable.

Les médias qui représentent le vecteur incontournable d'une information claire et accessible au plus grand nombre.

Les citoyens qui représentent individuellement et au travers des associations, une force considérable, souvent motrice pour nos changements sociétaux.

4 | La journée professionnelle

> vendredi 2 octobre 2009

La première journée du Forum de la Terre et du Développement Durable sera réservée aux professionnels.

A l'issue d'une conférence plénière, des tables rondes et des rencontres rapprocheront les industriels, les scientifiques, les médias, les collectivités, les agences en charge du développement durable et les associations. Pour une information complète du public, les temps forts de cette journée seront retransmis au public, en direct ou en différé (Internet).



Pour l'année 2009, le thème prioritaire retenu est celui de la **gestion durable des énergies et des ressources**. Les autres aspects du Développement Durable seront également abordés. Ce thème s'appuie sur des actions de recherche fortes en région Lorraine au sein de Nancy-Université (captage et stockage de CO₂, pile à combustible, valorisation de la biomasse, stockage et valorisation des déchets des industries productrices d'énergie, ...) ainsi que sur des initiatives régionales, départementales ou locales en matière d'énergie (transport, habitat, ...). Le thème des ressources sera également élargi aux considérations économiques et sociétales, notamment au travers d'interventions sur les domaines de la relocalisation de l'emploi et de l'insertion sociale.

La matinée du 2 octobre sera consacrée à la session plénière autour du partage d'expériences d'entreprises et de collectivités sur les politiques de développement durable et leur mise en œuvre.



L'après-midi sera consacré à trois sessions parallèles de tables rondes autour de trois axes :

- Energie et habitat
- Politique énergétique en Lorraine
- Emploi durable

La teneur des débats et les conclusions de ces tables rondes feront ensuite l'objet après captation professionnelle, d'une séance spéciale de rendu au grand public le samedi 3 octobre 2009, et d'un compte-rendu sur le site internet de la manifestation et sur DVD.

LES GRANDS ENJEUX DU DÉVELOPPEMENT DURABLE EN LORRAINE

> Programme détaillé de la journée du 2 octobre

8h45 Accueil des participants

9h00 Ouverture officielle

9h15 Début de la séance plénière

Série de conférences introductives de 20 minutes

> **Daniel Dantang** - Groupe GDF-Suez | *Les stratégies du Développement Durable dans un grand groupe de l'Énergie et de l'Environnement.*

> **Daniel Beguin** - Vice-président délégué à l'Environnement, Conseil Régional de Lorraine | *La mise en œuvre d'une politique de développement durable dans la Région Lorraine.*

> **Sylvie Cotelle** - Université Paul Verlaine de Metz | *Enseigner et former au développement durable.*

> **André Rossinot** - Président de la CUGN, Maire de Nancy | *Eco-quartiers à Nancy.*

> **Gilles Rotillon** - Professeur à l'Université Paris X | *Théories économiques du développement durable.*

11h00 Table ronde

Les grands enjeux du développement durable, animée par **Gilles Laporte** (écrivain) et **Catherine Régnard** (Echos Systèmes). La table ronde accueillera les 5 conférenciers de la matinée ainsi que **Jean-Marc Jancovici** (consultant énergie et climat) et **François Laurent** (Président de Nancy-Université).

14h00 Conférence de **Jean-Marc Jancovici** | *Les enjeux énergétiques pour demain.*

15h15 Début des ateliers thématiques

Présentations synthétiques de 15 minutes et table ronde

> **Atelier 1 : Énergie et Habitat**

Modérateur : **Catherine Régnard** | Echos Systèmes

Participants :

- **Vincent Bertrand** | Maître de Conférences à l'Université Nancy 2

- **Jean-Marie Simon** | Directeur du Conseil d'Architecture d'Urbanisme et d'Environnement (CAUE 54)

- **Fabrice Lucas** | Novémia, entreprise d'habitat écologique et social

- **Philippe Mucchielli** | Centre National d'Innovation pour le Développement durable et l'Environnement dans les Petites entreprises (CNIDEP)

> **Atelier 2 : Enjeux énergétiques en Lorraine**

Modérateur : **Eric Favre** | Ecole Nationale Supérieure des Industries Chimiques (ENSIC)

Participants :

- **Nordine Boudjelida** | Délégué régional de l'Agence de l'environnement et de la maîtrise de l'énergie (ADEME)
- **Michel Fick** | Professeur et Directeur de l'École nationale supérieure d'agronomie et des industries alimentaires (ENSAIA)
- **Christophe Bachman** | Directeur de NOREMAT (matériels d'entretien des accotements routiers des espaces verts, entretien du paysage)
- **Vincent Foinant** | Lorraine Energies Renouvelables (association proposant des formations sur les énergies renouvelables et les économies d'énergie)
- **Jérôme Moret** | Poweo (opérateur d'électricité et de gaz indépendant)
- **Gilbert Ruelle** | Académie des technologies (société savante informant sur le meilleur usage des technologies)
- **Eric Favre** | Professeur à l'École nationale supérieure d'agronomie et des industries alimentaires (ENSAIA)

> **Atelier 3 : Emploi durable**

Modérateur : **Philippe Lerouillois** | École Nationale Supérieure d'Agronomie et des Industries Alimentaires (ENSAIA)

Participants :

- **Jean-Marie Hugues** | Ancien secrétaire général de la fédération des entreprises de réinsertion
- **Jean-Luc Placet** | Membre du conseil exécutif du Medef, Président du cabinet de conseil IDRH
- **Annie Thomas** | Secrétaire nationale de la CFDT en charge de l'éducation de la formation et de l'égalité professionnelle
- **Valérie Langevin** | Psychologue du travail à l'INRS
- **Patrick Lefebvre** | Chargé de mission développement durable - RSE à GDF-Suez
- **Bernadette Festor** | Dirigeante de Valo' (entreprise d'insertion)

18h30 Clôture de la journée professionnelle et inauguration officielle des journées Grand Public

19h00 Vernissage des expositions artistiques

19h45 Dîner de gala dans le grand salon du château de Haroué

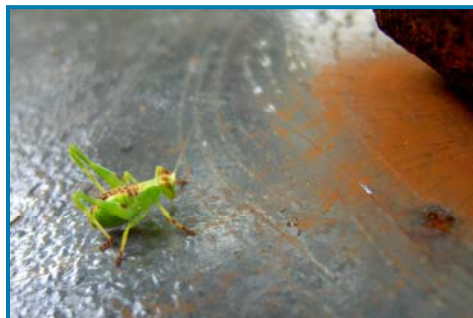
5 | Les journées grand public

> 3 et 4 octobre 2009

Ces journées permettront aux visiteurs de rencontrer et de dialoguer avec les animateurs et les exposants du Forum pour comprendre les enjeux du Développement Durable en Lorraine et adopter de nouveaux comportements. L'accent est volontairement mis sur la pédagogie et le dialogue. Ensemble avec les acteurs des collectivités, des entreprises et des associations, les universitaires de Lorraine seront à la disposition du public pour évoquer les réponses scientifiques, technologiques et sociétales de demain pour répondre au défi du Développement Durable.

Des cycles de conférences pour tous

Des cycles de conférences et des tables rondes viendront rythmer les deux jours de 11h00 à 17h00. Les conférences courtes porteront en particulier sur l'habitat et l'énergie, l'urbanisme et l'aménagement durable du territoire, la mise en œuvre des énergies renouvelables et la gestion durable des ressources humaines dans l'entreprise.



Le temps fort des animations aura lieu le samedi 3 octobre :

> **17h00-18h00** : Restitution au grand public de la journée professionnelle suivie d'un débat animé par un journaliste en présence des modérateurs des 3 ateliers de la veille. Le public pourra dialoguer et interagir avec les professionnels présents pour s'approprier les enjeux abordés et participer à une démarche citoyenne de construction durable de la société.

> **18h00-19h30** : Conférence de Jean-Marie Pelt, Parrain de la manifestation et Président de l'Institut Européen d'Ecologie de Metz.

Des espaces d'animations

Des animations seront proposées pour les adultes et les enfants et dans tous les espaces du Forum, l'animation sera permanente pour que les visiteurs puissent rencontrer tous les acteurs présents :



> La Maison des Sciences et des Technologies du Développement Durable

Organisé par les quatre Universités de Lorraine et Nancy Ingénierie Technologie (NIT), un grand chapiteau regroupera les collectivités, les entreprises et les universités pour proposer aux visiteurs un échange sur les alternatives

proposées par tous ces acteurs pour la construction d'une société durable. En particulier, l'innovation scientifique et technologique lorraine au service de la ville, des territoires, des énergies renouvelables et des activités agricoles et industrielles de demain sera présentée au public.

> Le Village de l'économie sociale et solidaire

En partenariat avec le Crédit Mutuel

Le secteur de l'économie sociale (mutuelles, coopératives, entreprises d'insertion, organismes de micro-crédit...) propose une autre forme de développement économique souvent plus durable. Il s'agit de présenter les initiatives de ces structures qui mettent en œuvre un autre modèle de société et de susciter des vocations.



> Le marché alimentaire local et durable

En partenariat avec les Chambres d'agriculture de Meurthe-et-Moselle et des Vosges

L'objectif de ce marché est de présenter au visiteur une autre manière de consommer en privilégiant les produits alimentaires régionaux et de saison en les sensibilisant à la problématique de la relocalisation des productions et aux formes alternatives d'agriculture.

> Le marché des artisans locaux

En partenariat avec le CNIDEP - Chambre des métiers de Meurthe-et-Moselle

Dans le même esprit que le marché alimentaire, il aura pour vocation d'accueillir les artisans locaux et de sensibiliser les visiteurs aux ressources locales en matière d'éco-construction, d'énergies renouvelables, de biens de consommation courante.



> Le Village de la biodiversité

En partenariat avec la Maison de l'Environnement (CG 54) et le Conservatoire des Sites Lorrains

Cet atelier permettra de mieux définir ce qu'est la biodiversité, ce qu'elle représente pour les sociétés humaines et en quoi elle constitue un pilier fondamental du développement durable. La finalité étant de clairement faire comprendre

pourquoi le déclin actuel de la biodiversité représente une menace majeure pour l'avenir de l'homme et de ses activités.

> La librairie iDDéale

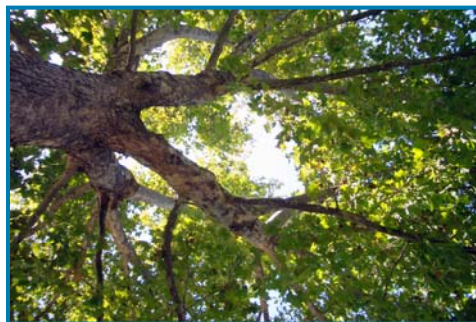
Dans un esprit pédagogique, elle a pour but de prolonger l'action de sensibilisation initiée au cours de la manifestation en proposant aux visiteurs une bibliographie spécialisée du Développement Durable sélectionnée par un comité académique. L'intention est de toucher tous les types de public, des non-initiés aux spécialistes, des petits aux grands.

> Les animations scientifiques

Délocalisée sur l'ensemble du château, de son parc et même dans le village de Haroué, des animations scientifiques et culturelles seront organisées pour les jeunes et les moins jeunes.

Le Développement Durable par des expositions culturelles et artistiques

Une exposition artistique autour d'œuvres d'art et de photographies sera organisée afin d'engager une réflexion autour des thématiques du recyclage, des friches industrielles, des paysages agraires et de la conservation des écosystèmes. Le Jardin du Oui de Catherine de Mitry sera également accessible aux visiteurs.



> L'espace exposition

Un espace sous chapiteau sera dédié à l'exposition des activités et des politiques de Développement Durable des entreprises, des structures de recherche et de formation lorraines, ainsi que des autres acteurs (collectivités, associations) des territoires lorrains.

> Le Jardin du OUI

Dessiné par l'artiste pluridisciplinaire Catherine de Mitry, le Jardin du OUI a pris place au château de Haroué, en Lorraine, du 1^{er} juin au 1^{er} novembre. Après une première réalisation à l'intérieur d'une des tours du château, il sera décliné à l'extérieur en d'autres petits jardins, chacun fait de plantes et d'éléments naturels variés. Outre le plaisir de se promener et de découvrir ces jardins mis en place par un paysagiste, le promeneur aura la possibilité de commander un des modèles exposés afin de le reproduire dans son propre jardin.



Les actions relais

Des actions délocalisées auront lieu en amont de ce forum afin de maximiser le support médiatique.

- > Echanges et travaux sur le Développement Durable entre classes primaires en milieu urbain et en milieu rural ;
- > Conférences grand public dans les grandes agglomérations lorraines ;
- > Séances Café littéraire / Café scientifique organisées par Nancy-Université ;
- > Emissions radiodiffusées.

6 | Une organisation responsable

En cohérence avec les objectifs affichés, le forum se doit d'être un évènement éco-responsable. Ensemble, nous tenterons de minimiser les impacts de l'évènement sur l'environnement et d'en maximiser les retombées écologiques, économiques et sociales au niveau régional et national.

Les organisateurs et les participants (scientifiques, politiques, exposants, ...) seront liés par une charte qui fixera des objectifs en termes de développement durable (gestion des déchets, économie d'énergie, etc.). En ce qui concerne plus précisément les structures et l'organisation, le choix des prestataires répondra à des critères tels que l'éco-conception ou encore la recyclabilité des matériaux.



Des solutions répondant aux problématiques liées au transport, à l'énergie, aux déchets, à l'hébergement seront proposées aux participants et au public. Concrètement, des moyens de transport collectifs tels que le covoiturage et des bus seront proposés aux visiteurs.

Afin de quantifier l'impact de la manifestation, des indicateurs simples à mesurer et à communiquer seront définis. Ces critères pourront servir de référence pour l'organisation des prochains Forums du Développement Durable, l'objectif étant de pérenniser cette manifestation. L'argent collecté pour les entrées au Forum permettra de financer un projet de compensation carbone de la manifestation.

7 | Informations pratiques

FORUM DE LA TERRE ET DU DEVELOPPEMENT DURABLE EN LORRAINE

Du 2 au 4 octobre 2009

Château de Haroué

54740 Haroué

www.forumdelaterre.org

Tarif d'entrée

Entrée : 2 euros (gratuit pour les moins de 12 ans et les étudiants)

Horaires d'ouverture

- Vendredi : 9h00 / 19h30 (sur inscription et uniquement pour les rencontres professionnelles, après-midi réservé aux étudiants)
- Samedi : 10h00 / 19h30 (grand public)
- Dimanche : 10h00 / 18h00 (grand public)

COMITE D'ORGANISATION

> Journée professionnelle

Fabien Palhol

fpalhol@crpg.cnrs-nancy.fr

Tél. 03 83 59 42 27

Mob. 06 62 42 23 82

Guillaume Echevarria

guillaume.echevarria@ensaia.inpl-nancy.fr

Mob. 06 83 33 89 34

Christophe Castel

Christophe.Castel@ensic.inpl-nancy.fr

Tél. 03 83 17 51 40

> Journées grand public

Sophie Gaulier

sgaulier@sg-organisation.com

Tél. 03 83 28 58 05

Fax 03 83 28 08 08

Mob. 06 07 80 28 72

> Relations Presse

Anthony Humbertclaude

assisté de Lucile Wehrlé

SG Organisation

46 rue Stanislas - 54 000 Nancy

Tél. 03 83 28 58 05

Fax 03 83 28 08 08

presse@sg-organisation.com

8 | Plan du Forum de la Terre

① Un salon de 700 m²

Il regroupera entreprises, collectivités, universités et écoles.

La Maison des Sciences et des Technologies du Développement Durable

Elle présentera aux visiteurs un échange sur les alternatives proposées pour la construction d'une société durable (innovation scientifique et technologique lorraine au service de la ville, des territoires, des énergies renouvelables et des activités agricoles et industrielles de demain).

Le Village de l'économie sociale et solidaire

Une autre forme de développement économique souvent plus durable.

Le forum des étudiants

Il présentera les différentes formations et les débouchés liés au développement durable.

② Le marché des artisans locaux

Il accueillera les artisans locaux dans les jardins du château et sensibilisera les visiteurs aux ressources locales en matière d'éco-construction, d'énergies renouvelables, de biens de consommation courante.

③ Le marché alimentaire local et durable

Situé sur la place du village de Haroué, son objectif est de présenter au visiteur une autre manière de consommer en privilégiant les produits alimentaires régionaux de saison et de le sensibiliser à la problématique de la relocalisation des productions et aux formes alternatives d'agriculture.

④ Animations

Délocalisées sur l'ensemble du château, de son parc et même dans le village de Haroué, des animations scientifiques et culturelles seront organisées pour les jeunes et les moins jeunes :

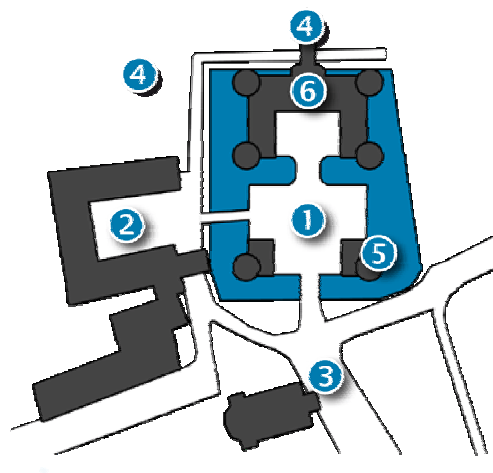
- > Expositions artistiques
- > Conférences
- > Bourse à vélos
- > Cafés scientifiques
- > Ateliers jeunesse
- > Espace projections
- > Jardinierie
- > Emissions radiodiffusées en direct

⑤ La librairie DDéale

Dans un esprit pédagogique, elle prolongera l'action de sensibilisation initiée au cours de la manifestation en proposant aux visiteurs une bibliographie spécialisée du Développement Durable pour petits et grands.

⑥ Conférences et projections

Un espace conférences permettra au public d'assister à de petites tables rondes tout au long du week-end. Des projections seront également assurées en continu.



9 | Partenaires officiels

ORGANISATEURS

Nancy-Université

échOS
Systèmes



Château de Haroué

PARTENAIRES INSTITUTIONNELS



Ville de Haroué

La Région
Lorraine

MEURTHE & MOSELLE
CONSEIL GÉNÉRAL



ADEME



Agence de l'Environnement
et de la Maîtrise de l'Energie

PARTENAIRES PRIVES

Crédit Mutuel
LA banque à qui parler