

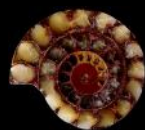


# VISITE DU MUSEUM NATIONAL D'HISTOIRE NATURELLE DE PARIS

A l'intention  
des personnels  
et de leurs proches



Grande galerie de l'évolution  
Galerie de paléontologie  
Galerie d'anatomie comparée  
Jardin des plantes - Serres - Ménagerie  
Exposition temporaire  
« Dans l'ombre des dinosaures »



## Samedi 29 mai 2010



### Tarif par personne : 40 €

(Aller - retour Nancy - Paris + Accès libre à tous les sites)  
Réductions possibles pour les adhérents des C.A.S.

**Renseignements et réservations :**

Arnaud Fischer - [fischera@uhp-nancy.fr](mailto:fischera@uhp-nancy.fr) - 03.83.68.43.40





## Présentation du Muséum

Les horaires d'ouverture de chacun des différents sites du Muséum sont indiqués entre parenthèses ci-dessous.

Lieu de promenade et de découverte unique au cœur de Paris, le **Jardin des Plantes (7h30-19h30)**, ouvert au public depuis 1640 et seul jardin botanique *intra muros*, est riche d'un patrimoine exceptionnel : hôtel de Magny (1650), gloriette de Buffon (1788), amphithéâtre (1794), rotonde de la ménagerie (1804), fosses aux ours (1805) ... A ces bâtiments s'ajoutent les parterres, les carrés de la perspective, le jardin alpin (13h30-18h), la roseraie, les arbres historiques et d'autres curiosités, comme la butte du labyrinthe. L'ensemble du Jardin et les murs d'enceinte sont aujourd'hui classés monument historique.

La **grande galerie de l'évolution (10h-18h)** met en scène plus de sept mille spécimens plus vrais que nature sous les trente mètres du décor grandiose de l'ancienne galerie de zoologie, inaugurée en 1889 - comme la tour Eiffel - et réaménagée en 1994. Du rez-de-chaussée consacré aux milieux marins (poissons naturalisés, calamar géant ...) aux balcons en passant par la salle des espèces menacées et disparues, la salle de découverte ou la nef centrale avec son troupeau d'espèces terrestres, tout ici raconte l'histoire des transformations depuis l'origine de la vie et invite à resituer le rôle de l'Homme sur la planète.

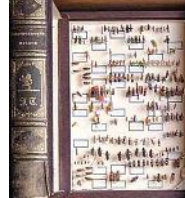
Grâce à des dispositifs interactifs en lien avec des fossiles exceptionnels, la toute nouvelle exposition temporaire de la grande galerie, « **Dans l'ombre des dinosaures** », revient sur l'extinction de ces derniers.

Inaugurées en 1898, les **galeries de paléontologie et d'anatomie comparée (10h-17h)** rassemblent des spécimens de grande valeur historique et scientifique (squelettes de dinosaures, mammouths, rhinocéros de Louis XV, baleine australe ...). Une fabuleuse collection de fossiles retraçant six cents millions d'années d'histoire de la vie est complétée par près de mille squelettes rendant compte de l'organisation et de la classification des vertébrés actuels.

La **ménagerie (10h-18h)** abrite plus d'un millier d'animaux vivants, de la mygale à l'orang-outan en passant par le petit panda et la tortue géante. Nombre d'espèces menacées se reproduisent dans ce zoo, l'un des plus anciens du monde, où des enclos paysagers spécialement adaptés à chaque espèce côtoient les bâtiments classés, témoins des siècles passés.

Rénovées, les **grandes serres (13h-18h)** du Jardin des Plantes rouvrent ce printemps pour un parcours dépaysant au milieu de la flore de tous les continents.

En raison de travaux, la galerie de minéralogie ne sera pas accessible.



## Programme de la journée

- Départ en car à 6h du parking du Jardin botanique de Villers (à proximité du campus Sciences). Arrivée au Muséum aux environs de 10h30 après une pause petit déjeuner à mi-parcours (service de restauration et toilettes disponibles sur place).

- Journée libre avec accès à l'ensemble des sites, expositions temporaires comprises. Dans l'enceinte du Muséum : bornes interactives en libre service, médiathèque, cafétéria, vestiaire, toilettes. Appareils photo (sans flash ni trépied) et caméscopes autorisés. Site internet pour information : <http://www.mnhn.fr>.

- Déjeuner possible sur place ou aux alentours (brasseries, sandwicheries). En bordure du Quartier latin, le Muséum est à 15 mn du Panthéon, de la Place de la Bastille, de Notre-Dame et de l'Île de la Cité.

- Reprise du car vers 20h sur la place Valhubert, à l'extrémité du Jardin des Plantes côté Seine. Retour aux environs de 0h45 au point de départ après pause repas à mi-parcours (self-service, boutique).

## Tarif par personne : 40 euros

Le forfait comprend le trajet aller-retour en car et l'accès libre aux sites du Muséum pour l'ensemble de la journée. Les repas ne sont pas compris.

## Renseignements et réservations

Arnaud Fischer

[fischera@uhp-nancy.fr](mailto:fischera@uhp-nancy.fr) - 03.83.68.43.40

Merci de préciser vos coordonnées en indiquant le nombre de places retenues. Les réservations définitives sont enregistrées à réception du paiement. Un récépissé est alors délivré. En cas d'impossibilité de participer au voyage à compter du samedi précédant la date prévue, les personnes ayant réglé leur place sont invitées à se faire remplacer par la personne de leur choix, le remboursement n'étant plus possible pour des raisons évidentes d'engagement de frais et d'organisation. Merci de votre compréhension.

Ce voyage est effectué en autofinancement en comptant sur un car rempli de 57 personnes. Le calcul de la participation individuelle a été ajusté de manière à ce que le cumul correspondant au nombre de participants couvre les frais facturés par la compagnie de transports (trajet, stationnement du car, repas du conducteur) et l'entrée au Muséum. Ce déplacement aura donc lieu sous réserve d'un nombre suffisant de demandes. Il est par ailleurs l'objet d'une initiative personnelle et non administrative. Les participants ne sont couverts que par leurs assurances individuelles, l'organisateur n'engageant aucune responsabilité.

