

# fête de la **SCIENCE**



Nancy & autres sites  
délocalisés en Lorraine

14–23 novembre 2008



Contact :

Nicolas Beck  
06.86.49.59.11  
cst@nancy-universite.fr

Service Culture Scientifique et Technique de  
Nancy-Université





# LE VILLAGE DES SCIENCES

Village des  
SCIENCES

## ■ Plus de 80 animations pour les grands et les petits

Les laboratoires, entreprises et associations se mobilisent pour rendre accessibles et ludiques les sciences et les technologies. Vous ne comprenez rien aux sciences ? Rendez-vous au Village des Sciences pour apprendre à apprécier les maths et la physique de façon interactive...

Découvrir la voûte céleste, voyager dans le sang, déchiffrer un bulletin météo... sont quelques exemples d'animations amusantes proposées pour les enfants et les adultes.

Des animations adaptées **dès l'âge de 3 ans** sont proposées pour satisfaire la curiosité des plus jeunes.

Le **programme complet** des 80 animations est disponible dans les pages suivantes ainsi que sur le site web [www.fetedelascience.nancy-universite.fr](http://www.fetedelascience.nancy-universite.fr).

## ■ Expériences, visites de laboratoires, expositions...

Les animations se présentent sous forme de **stands interactifs** en visite libre (certains sur réservation pour les scolaires). Des **visites de laboratoires** sont programmées, afin d'enrichir les visites, ainsi que des **expositions** variées sur des thématiques scientifiques. 3 **concours** sont également proposés.

- **15.000** visiteurs attendus
- 400** acteurs du monde scientifique mobilisés



# NOUVEAUTÉS 2008

Village des  
SCIENCES

## ■ Aux couleurs de l'Europe

La France préside actuellement l'Union Européenne, et dans ce cadre, la Fête de la Science se met aux couleurs de l'Europe ! Invités du Village cette année, **les universités de Liège et de Luxembourg** viendront présenter plusieurs animations scientifiques à Nancy. L'**agence spatiale Européenne (ESA)** s'implique également dans le Village des Sciences et met à disposition une exposition et un conférencier pour parler des recherches menées en Europe dans le domaine spatial.

## ■ Le Village des Touptis au jardin botanique

Pour répondre aux demandes du public, nous organisons cette année un Village spécialement **pour les 3-7 ans**. Il sera constitué de 10 animations adaptées aux maternelles. Le Village des Touptis est ouvert uniquement sur réservation pour les scolaires (complet) et sera également ouvert au grand public le samedi 15 et le dimanche 16 novembre.

## ■ Des cafés scientifiques au Village

Dans la continuité des Cafés de Nancy-Université organisés tout au long de l'année, nous proposons des rencontres-débats ouvertes au public, au cœur du Village des Sciences.

"Sécurité informatique : peut-on faire confiance à l'Internet ?" - sam. 15 nov. à 15h

"Archives, sauvegardes de données : des méthodes fiables ?" - sam. 15 nov. à 16h45

"L'air intérieur est-il toujours sain ?" - dim. 16 nov. à 15h

"Nuisances sonore : une pollution ?" - dim. 16 nov. à 16h45

## ■ ...et près de 40 nouvelles animations à découvrir !



# LES TEMPS FORTS

Village des  
SCIENCES

## ■ Conférence de l'Agence Spatiale Européenne

L'Agence Spatiale Européenne (ESA) sera présente au Village des Sciences de Nancy cette année et vous propose de participer à une conférence exceptionnelle de Jérôme Béquignon, chercheur à l'ESA. Coordonnateur de programme à la Direction de l'observation de la Terre de l'ESA, il interviendra sur le thème « Les temps forts de l'observation de la Terre par les européens ».

Vendredi 14 novembre à 13h30  
Amphi 8 (dans la zone « Terre et Espace »)



## ■ Lancement d'un ballon-sonde Météo-France

Météo-France lance tous les jours des ballons-sonde dans l'atmosphère pour mesurer les températures, la pression, les précipitations... Vivez ce moment en direct du Village des Sciences et posez toutes vos questions aux ingénieurs météo. Rendez-vous le **samedi 15 novembre à 15h** à l'accueil principal du Village.

## ■ Visite officielle du Village des Sciences

Les présidents des 4 universités lorraines, le Recteur de l'Académie Nancy-Metz, les représentants des collectivités seront présents à la visite officielle du Village des Sciences qui se déroulera le **samedi 15 novembre à 14h**.

## ■ Accueil presse aux entrées du Village des Sciences



# LES ANIMATIONS 1/2

Village des  
SCIENCES

## ■ Liste des animations présentées au Village

### + Santé

- + Alcool, bonjour les dégâts !
- + De la molécule médicamenteuse au médicament
- + Sel, rigidité artérielle et maladie cardiovasculaire
- + Du gène à la cellule
- + Voyage dans le sang
- + Le tabac, ça craint !
- + Majeur et Vacciné
- + Fonctionnement, protection et correction de l'audition
- + Carie City

### + Matière

- + De l'encre magique à l'imagerie
- + Magie du magnétisme
- + L'Europe des matériaux
- + Le carbone dans tous ses états
- + Vous avez dit « supraconductivité » ?
- + Les cristaux croissent aussi !
- + Les étonnants mélanges détonants

### + Environnement

- + Sols pollués : vers des procédés de traitement innovants
- + Bulletin météo : de la mesure à la prévision
- + Entre énergie et environnement
- + La nature au service de nos sols
- + Déchets ludiques
- + Le labyrinthe écologique
- + Énergies : du soleil aux industries

### + Innovations technologiques

- + Quand robotique rime avec passion
- + Orgue électro-acoustique
- + HydrogESSTINE
- + Les aliments intelligents
- + Programme tes robots
- + Étonnements technologiques
- + La réalité augmentée
- + Projet ALICE : géométrie et lumière, de l'équation à l'image
- + Application du contrôle optimal au jeu de Tetris
- + Quand l'Intelligence Artificielle se met à communiquer...
- + La logique automatisée pour résoudre des puzzles et prouver des programmes
- + Grid'5000 : une plateforme pour l'expérimentation en informatique

### + Monde vivant

- + Promenons-nous dans les bois
- + Le mystère des araignées
- + A la découverte des champignons
- + Anatomie du matériau Bois
- + Voyage au cœur des arbres
- + Biodiversité et inventaire... les amphibiens
- + Plumes et couleurs



# LES ANIMATIONS 2/2

Village des  
SCIENCES

## ■ Liste des animations présentées au Village

### + Énergies

- + Y'a de l'électricité dans l'air
- + La lumière, ça t'éclaire ?

### + Sciences & Société

- + Les visages de la science
- + Sciences et arts font bon ménage
- + Camelot des sciences
- + La perception : illusion ou réalité?
- + Une aide précieuse aux archéologues
- + Lumière sur les civilisations passées
- + Images animées
- + Un autre regard sur les mathématiques

### + Terre & Espace

- + Les minéraux fluorescents
- + L'eau à consommer avec modération
- + Ces pierres qui tombent du ciel
- + La foudre et ses effets sur l'homme
- + A la découverte de la voûte céleste
- + Le système solaire
- + De la terre à l'« home »
- + Le Géorium, une aventure de 600 millions d'années!
- + La surface de la Terre transformée par l'exploitation des ressources énergétiques
- + Les forages : une recherche en profondeur

### + Agronomie

- + L'aliment dans tous ses états !
- + Au fil du lait

### + « le Village des Touptis »

- + Carie city
- + Le mystère des araignées
- + Robotisez-vous
- + A la mode Cro-Magnon
- + La table des matières
- + Apprends à connaître tes sens !
- + Les rats plongeurs
- + Plantes carnivores
- + Fruits et Cie
- + Graines
- + Bergamote et les fruits pressés
- + Visite libre des serres



# INFOS PRATIQUES

*Village des*  
SCIENCES

## ■ Où et quand se déroule le Village des Sciences ?

### Horaires d'ouverture :

Vendredi 14 novembre 2008 de 9h à 17h

Samedi 15 et dimanche 16 novembre de 14h à 18h

### Lieux :

Faculté des Sciences et Techniques et Jardin Botanique du Montet  
**Vandoeuvre-lès-Nancy**

Accès tram arrêt Callot, bus 134/135 – 115/116

Plans d'accès disponibles sur [www.fetedelascience.nancy-universite.fr](http://www.fetedelascience.nancy-universite.fr)

### Inscriptions :

Obligatoires pour les scolaires par le site web

Entrée libre sans réservation pour le grand public

## ■ Renseignements pour les visiteurs

Inscriptions des animations scolaires : 03 54 50 54 70

Autres renseignements par mail à : [cst@nancy-universite.fr](mailto:cst@nancy-universite.fr)



## AU PROGRAMME A NANCY

### ■ Conférence « Quelle médecine pour demain ? » - Axel Kahn

L'évolution de notre système de santé permettra-t-il à tous les français d'accéder aux soins de façon équitable ? Alors que les progrès médicaux semblent indiquer que nous serons tous mieux soignés, allons-nous vers une médecine à deux vitesses ? Axel Kahn nous apportera son point de vue de généticien sur ces questions bioéthiques et sociétales d'actualité. (présenté par Nancy-Université et la MGEN)

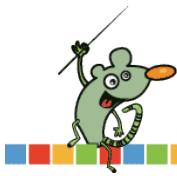
**mercredi 19 novembre à 18h30**  
**Amphi Parisot**  
**Faculté de Pharmacie | 22 rue Lionnois | Nancy**

### ■ Café scientifique « L'œnologie est-elle une science ? »

A quelques jours du Beaujolais nouveau, c'est l'occasion d'explorer un sujet apprécié de nombreux amateurs : le vin. De la sélection des vignes à la dégustation, l'œnologie est une affaire de spécialistes !

**mardi 18 novembre à 18h30**  
**Café-théâtre Le Vertigo | 29 rue de la Visitation | Nancy**





## AU PROGRAMME A NANCY

### ■ Théâtre : « Quand le cerveau s'en mêle et s'emmêle ! »

Victime d'illusions ? Moi ? Jamais ! Quoique... L'équipe du laboratoire de psychologie expérimentale vous propose une mise en scène originale autour du thème des illusions sociales : saynètes et extraits vidéos illustreront la soirée pour vous permettre de mieux comprendre comment l'on perçoit les autres et comment notre cerveau nous trompe !

**jeudi 20 novembre à 20h**  
**Amphi à préciser**  
**Campus Lettres et Sciences humaines | Bd Albert 1er | Nancy**

### ■ Visites à tous les étages au Muséum-Aquarium

Mimétisme dans le monde animal, les rivières de la forêt amazonienne, les récifs coralliens, les techniques de conservation... Outre la découverte des aquariums et des spécimens naturalisés, le Muséum-Aquarium de Nancy vous propose une série d'expositions, d'animations et de présentations.

Du 14 au 23 novembre  
MAN | 34 rue Ste Catherine | Nancy







# A DECOUVRIR EN LORRAINE

## ■ Travaux pratiques à Longwy

L'IUT de Longwy (Nancy-Université) ouvre ses portes aux collégiens de 4<sup>e</sup> et 3<sup>e</sup>.

Vendredi 14 novembre et du 17 au 21 novembre, de 10h à 12h et de 13h30 à 15h30.

Réservations :

Laurence CHEVALIER

IUT Henri Poincaré de Longwy | 186 rue de Lorraine | Cosnes-et-Romain

Tél : 03.82.39.62.00

## ■ Sciences amusantes à Épinal

**Le Centre d'Études Supérieures Scientifiques (Nancy-Université) d'Épinal vous accueille pour une série d'animations et d'expériences scientifiques.**

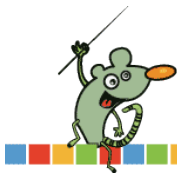
Vendredi 21 novembre pour les scolaires et samedi 22 pour le grand public, les étudiants - actuels et anciens - ainsi que les enseignants, ouvrent les portes de l'antenne spinalienne de la Faculté des Sciences et Techniques.

Au programme également, une découverte des métiers et des enjeux de la recherche proposée par les chercheurs et enseignants-chercheurs.

Renseignements et inscriptions :

CESS d'Épinal | Avenue Pierre Blanck | Épinal

Tél : 03.29.29.61.50



## NOS PARTENAIRES

### ■ Ils soutiennent le Village des Sciences



Avec la participation active de :



### ■ Ils soutiennent les opérations délocalisées

Mairie et communauté de communes de Lunéville, mairie d'Épinal, Conseil général des Vosges, Conseil Général de Meurthe-et-Moselle

### ■ La Fête de la Science...

...est une opération proposée et organisée par le **Ministère de l'Enseignement supérieur et de la Recherche**, relayée en Lorraine par la coordination régionale de la Fête de la Science.

Opération soutenue par le Fonds Européen de Développement Régional (FEDER).

Site web national : [www.fetedelascience.fr](http://www.fetedelascience.fr)





## POUR EN SAVOIR PLUS...

### ■ **Le site web [www.fetedelascience.nancy-universite.fr](http://www.fetedelascience.nancy-universite.fr)**

#### Mise à jour en permanence du programme :

Chaque animation est détaillée et mise à jour en fonction des précisions apportées par les animateurs. Les **dernières nouveautés** seront également précisées sur le site.

#### Les inscriptions :

Inscriptions en ligne pour les scolaires, modalités de réservations pour tous les sites délocalisés, toutes les infos sont en ligne !

#### Côté pratique :

Plan d'accès, horaires, lieux de rendez-vous... L'essentiel pour ne pas s'y perdre.

### ■ **A votre disposition**

Un **dossier pédagogique** complet détaillant chaque animation sera téléchargeable sur le site web à partir du 16 octobre.

Chercheurs, doctorants, animateurs sont à **disposition des journalistes** avant la Fête de la Science pour présenter leur animation. Contactez-nous pour plus d'informations.

### ■ **Contacts**

Nicolas Beck, organisateur de la manifestation : 06 86 49 59 11